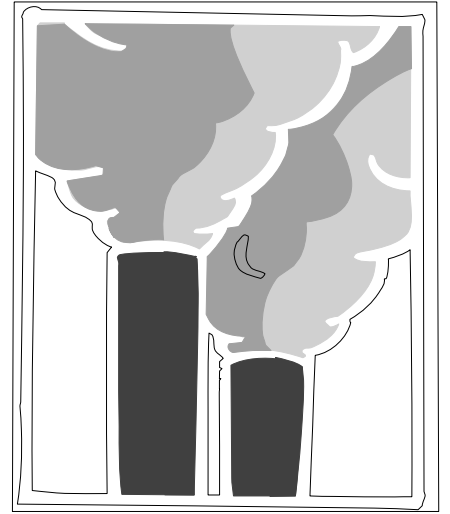


Bürger informieren Bürger

BI - TREFFEN



*Infos und Besprechung zum
weiteren Vorgehen auf
juristischem Wege*

Dienstag, den 29. April 2008

um 19.00 Uhr

**Deutsches Haus / Allenberg
in Bützfleth**

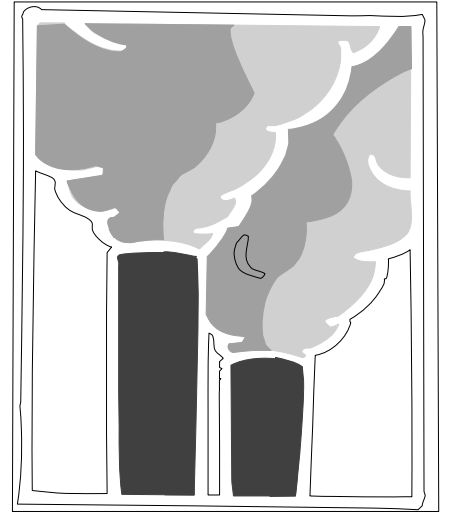
BI Bützfleth - Für eine umweltverträgliche Industrie

Dr. Jochen Witt, Borsteler Weg 2, 21683 Stade-Bützfleth, Tel. 04146-291

V.i.S.d.P. Gerd Schlüter, Schanzenstr. 2, 21683 Stade-Abbenfleth, Tel. 04146-908571

Bürger informieren Bürger

BI - TREFFEN



*Infos und Besprechung zum
weiteren Vorgehen auf
juristischem Wege*

Dienstag, den 29. April 2008

um 19.00 Uhr

**Deutsches Haus / Allenberg
in Bützfleth**

BI Bützfleth - Für eine umweltverträgliche Industrie

Dr. Jochen Witt, Borsteler Weg 2, 21683 Stade-Bützfleth, Tel. 04146-291

V.i.S.d.P. Gerd Schlüter, Schanzenstr. 2, 21683 Stade-Abbenfleth, Tel. 04146-908571